

# ANDELSKRAFT: FRA USYNLIGE GIGANTER TIL FREMTIDENS GRØNNE LØSNINGER



ANDREAS  
PINSTRUP  
JØRGENSEN  
Gads forlag

ANDELSKRAFT  
KRAFT

Styrken i fællesskab  
og forretning

ANDREAS  
PINSTRUP  
JØRGENSEN

Gads forlag



**Styrken i fællesskab  
og forretning**

I hvilken udstrækning er den transformative kraft af demokratisk virksomhed stadig relevant i dag?

# LOKAL MODSTAND BREMSER GRØNNE AMBITIONER

- Mere end hver femte vindmølleprojekt bremses af protester
- Kommuner pauser VE-projekter frem mod kommunalvalg
- Lokal modstand truer Danmarks ambition om at firedoble VE-kapaciteten på land inden 2030

→ Behov for nye løsninger og modeller



# VI HAR ET ALVORLIGT PROBLEM

Bliv abonnent



**Energi og Forsyning**

Nyheder

Debat

Navnenyt

Kalender

Kommentar af  Peter Birch Sørensen  
**Den grønne omstilling er i krise.  
Hvor lang krisen bliver, afhænger  
af den nye regering**

# SKÅRUP BÆREDYGTIGE ENERGIFÆLLESSKAB



## Fakta:

**Anlæg:** Vindmøller (2x 0,9 MW) på Klingstrup Gods, solceller (50 Kw - øges på sigt) på hustage, kultur- og idrætscenter samt skole og plejehjem. Ladestandere ved kultur- og idrætscenteret.

**Deltagere:** Alle med bopæl i eller omkring Skårup kan blive andelshavere for 100 kr.

**Organisering:** Andelsselskab (amba). Et medlem, én stemme.

**Status:** I drift - åbne for andelshavere i januar 2026.

ENERGIFÆLLESSKAB I EN LANDSBY

## Skårups Bæredygtige Energifællesskab

Mød bestyrelsesforperson:

## Stine Skøtt Thomsen

**Hvad har motiveret jer til at starte energifællesskabet?**

*"Energifællesskabet er en måde at samle hele landsbyen om at tage ansvar for miljø og klima og samtidig skabe lokal udvikling. Det giver bare rigtig god mening, at vi går sammen om at producere og bruge mere vedvarende energi."*

**Hvad har været den største udfordring?**

*"At mange af de tekniske og juridiske løsninger endnu ikke er helt på plads, fordi der stadig er så få danske erfaringer med at etablere energifællesskaber."*

**Har du et godt råd til andre landsbyer, som tænker på at starte et energifællesskab?**

*"Det er vigtigt med et tæt samarbejde med kommunen, fordi det er en kompliceret proces. Og så skal man holde fokus på større formål: At skabe positive forandringer for landsbyen frem for profit til individuelle interesser."*



# THYBORØNMØLLEN

## Verdens bedste vind, verdens største laug, verdens største mølle

Thyborøn Sydhavns Møllelaug II, der ejes af 2.800 andelshavere i Lemvig Kommune, rejser i disse måneder en 15 MW vindmølle fra Vestas i den vestjyske havneby Thyborøn. Takket være lokal forankring har der ikke været en eneste officiel klage mod projektet på Harboøre Tange ved kanten af Nissum Bredning.



Mød initiativtager og kasserer:

## Jens Jørgen Birch

### Hvordan kunne I gøre det så hurtigt?

*"Det var fjerde gang, vi gennemførte et lokalt ejet projekt, så folk havde tillid til modellen. Samtidig fik vi tidligt afstemt projektet med alle nøgleaktører: Vi lavede en god aftale med havnen, fik fuld støtte fra kommunalbestyrelsen og havde tæt dialog med både Dansk Ornitologisk Forening og Danmarks Naturfredningsforening.*



*Derfor kom der ingen indsigelser - og når en stor lokal arbejdsplads som Vestas stod bag teknologien, skabte det bred opbakning."*

### Er det en god investering for borgerne at købe andele?

*"Ja, det er en solid langtidsinvestering. Vores budgetter viser et godt afkast på over 10 %. Men økonomien i VE-projekter vil altid afhænge af de fremtidige elpriser."*

### Kan man gøre det samme alle steder i landet?

*"Vi er privilegerede med en særlig god vind i Thyborøn, og det gør businesscasen stærkere. Men selve modellen med lokalt medejerskab kan bruges over hele landet til at skabe opbakning."*

# SKANDINAVIEN ER VERDENSMESTRE I EN VIRKSOMHEDSFORM VI HAR GLEMPT

[Apply to College](#) > [College Partners](#) >

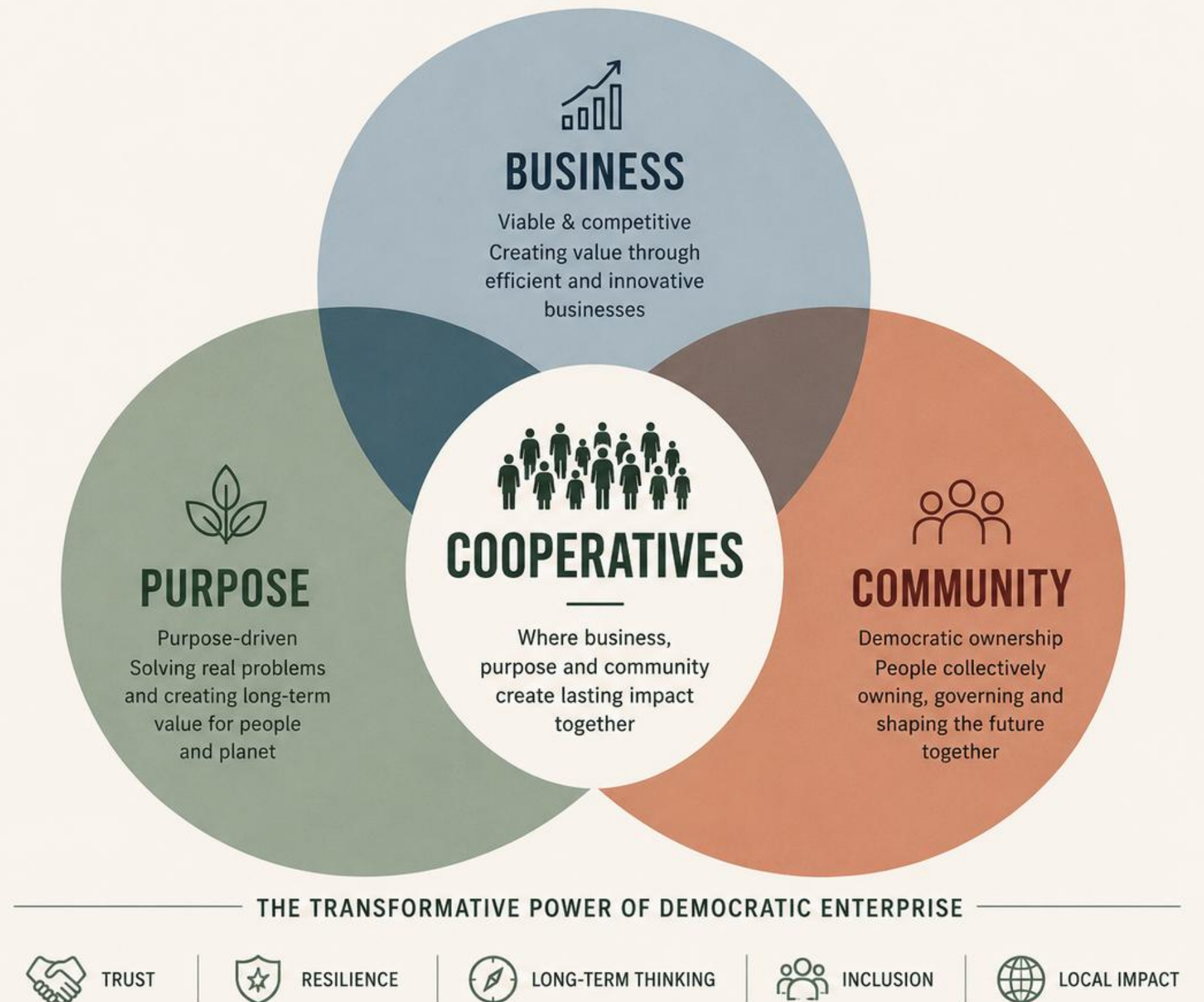
# Yale University

New Haven, CT



# HVAD ER “ANDELSKRAFT”?

Andelskraft er den transformative kraft som træder frem når forening, formål og forretning positivt understøtter hinanden.



# DEN VIGTIGE BALANCE: FOR AT MOBILISERER ANDELSKRAFTEN

## Evnen til at mobiliserer:

- Kapital
- Arbejdskraft
- Tillid
- Integration af private anlæggende tæt med virksomheden
- Tålmodighed/Langsigtetethed
- Lokal opbakning

og en række andre kollektive ressourcer på måder som traditionelle investor-ejede virksomheder ofte har langt sværre ved.

Historisk har dette gjort demokratiske virksomheder til overraskende:

- Monopolbrydere (Coop, Mejerier)
- Markedsskabere (Fiber)
- Og stærke konkurrencedygtige organisationer (Elladerstandere)

# DEN GYLDNE TREDJE VEJ: VIRKER HVOR MARKED OG STAT FEJLER

Historie om

- Gode billige boliger
- Internet (Fiber-optic cable)
- Vindmøllelaug



indeed

**Benefits of Employee Ownership**

- Increased employee engagement
- Better productivity
- Bigger profits

# HVORFOR DEMOKRATISKE VIRKSOMHEDER MÅSKE IGEN BLIVER EN AFGØRENDE PROBLEMLØSER

**Demokratiske virksomheder vokser oftest frem i krisetider**

## **Historisk:**

- Industrialiseringen og fattigdommen i byerne
- Elektrificeringen på landet
- Boliger

## **I dag:**

- Den grønne omstilling
- AI/digital infrastruktur
- Manglende tillid til institutioner
- Lokal modstand

Mennesker ønsker i stigende grad indflydelse over de systemer som former deres liv.

# MEDEJERSKAB: EN NØGLE TIL LOKAL GRØN OMSTILLING?

- Muligheden for at mobiliserer:
  - Tillid, opbakning, arbejdskraft og villighed til integration.
- Borgere får indflydelse over vigtige beslutninger (Eks. placering af faciliteter og brug af el)
- Borgere får andel i de økonomiske fordele.
- Medejerskab styrker de lokale samfunds sammenhængskraft.



# Borgermøde & **stiftende** generalforsamling for **ENERGIV**

Et åbent borgermøde om vedvarende energi, andelskraft og stiftelsen af Energifællesskabet **ENERGIV** i Høje-Taastrup. Tirsdag 16. juni 2026 kl. 19:00 — Fløng Forsamlingshus.